

工业园

卡梅什科沃

优先发展区

工作与生活投资场所



ECONOMY
with meaning



弗拉基米尔州
经济发展局

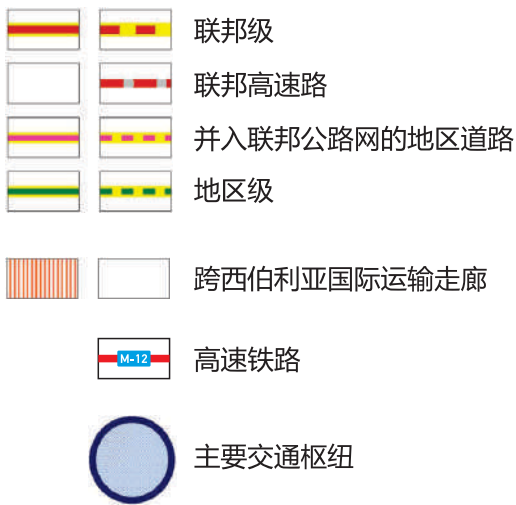
交通基础设施

计划 项目

铁路:



公共道路:



弗拉基米尔州位于俄罗斯欧洲部分心脏位置，拥有优越的地理交通优势和发达的公路基础设施。

交通“大动脉”自西向东连接莫斯科、弗拉基米尔和下诺夫哥罗德。地区主要交通干线为M7联邦公路和M12（收费）高速公路。

弗拉基米尔市南环公路（隶属于M12高速公路）拥有双车道和四车道。

发达的地区和跨市公共道路为弗拉基米尔州与相邻地区的交通联系提供了充分保证。

通过“弗拉基米尔——古西赫鲁斯塔利内——图马”公路与梁赞州相连

通过“弗拉基米尔——尤里耶夫——波列斯基——佩列斯拉夫尔——扎列斯基”公路与伊万诺沃和雅罗斯拉夫尔州相连

得益于密集的铁路与公路干线，从莫斯科到弗拉基米尔仅需1小时40分钟。

经济部门，投资项目

本地区主导产业包括：



机械制造，机床制造



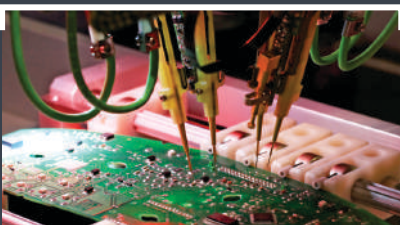
化工品，聚合物



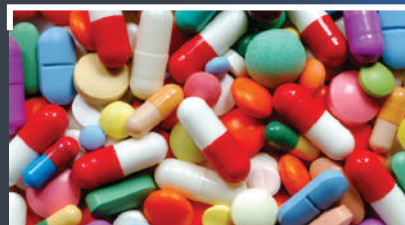
食品工业



玻璃制造业



电子产品，家用电器



制药业

40余个投资项目顺利实施

askona
ТЕРРИТОРИЯ ЗДОРОВОГО СНА

КАБЕЛЬНЫЙ
АЛЬЯНС

БайТекс

РУСКИМАТ

FARAL
FARALITY DUTCH EAST CO.



FERRERO

Generium

МуроМ

Trimo

METRO



VESTEL

Гусар
агроагроним
КОСД

Mondelēz
International

Quarzworke Gruppe

Hamé

РАКО

veropharm

Nestlé

Abbott

Zippas Industries
Leading Element Technologies

TAKISAWA
TAIWAN

Sudar

Wienerberger

EDöcke
PRODUCT OF GERMANY



КОМКОП

BOYDAK
INTERNATIONAL

Яндекс

MARCEGAGLIA

ЛЕНТА

DANONE
ONE PLANET. ONE HEALTH

КОМКОП

ДелМорен

НПО НАУКА

ИЗТТ
Ижевский завод Текстиль Техника

СТА CONTAINERS

JUTEKS

РУСДЖАМ
РУССКАЯ
КОМПАНИЯ

США-МЕДИЦИНАЛЬНЫЙ КОМПЛЕКС

BEKO

ВЛАДИМИРСКИЙ
СТАНДАРТ

EAE
ELEKTRIK

globus

СТАРОВОРСЬ

ГЭСЕВСКОЙ
КРИСТАЛЛИННОЙ
ЗАВОДА

membranum

ВЕНТРИОНМАШ

РВД

НПО ВОЯЖ
NPO VOYAGE

Kuchan

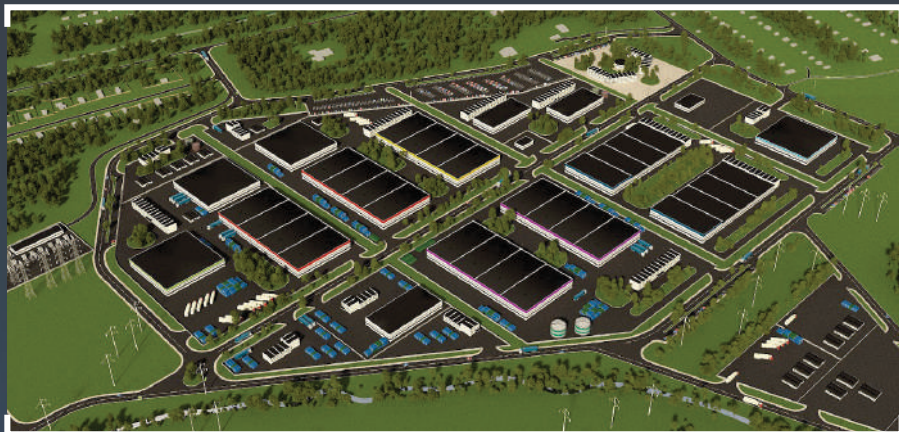
Akrilan

卡梅什科沃工业园规划方案



工业园区

卡梅什科沃工业园是旨在吸引投资、加快经济发展、改善人民生活的经济区。该区提供税收优惠，支持简化行政程序，实行俄罗斯其它优惠制度。



柏油路通往各块土地



0.5-8.37公顷不同面积土地可供选择



快速接入工程基础设施



紧邻公路干线

卡梅什科沃社会经济超前发展区 为投资项目实施提供广泛可能

工业园基础设施



土地提供程序



提交文件



委员会



大型项目认定



签署租赁合同

卡梅什科沃社会经济超前发展区常驻单位资格获取途径

1 于社会经济超前发展区
所在市政区内注册法人

2 向弗拉基米尔州政府提交
一系列申请文件

3 弗拉基米尔州政府下属
专家委员会审核项目

4 签署投资协议

投资项目人才支持



与专业教育机构合作开展针对性人才培养



潜在求职者数量最大化措施



居民就业中心与俄罗斯就业门户网站人才招聘联合项目



职位竞争力分析，高效职位服务



企业外部人才储备构建安排



选定再培训教育机构以吸引人才入职企业

依靠人才支持组建项目团队主要阶段



在社会经济超前发展区内开展 经营活动可享受特殊法律制度的 经济活动类型清单



全俄经济活动分类 01
种植业、畜牧业、狩猎及为上述领域提供服务



全俄经济活动分类 08
其它矿产资源开采



全俄经济活动分类 10
食品生产



全俄经济活动分类 14
服饰生产



全俄经济活动分类 15
皮革与皮革制品生产



全俄经济活动分类 16
木材加工，木制品和软木制品生产（不含家具），
麦秸和编织制品生产



全俄经济活动分类 20
化学物质与化学品生产



全俄经济活动分类 22
橡胶和塑料制品生产



全俄经济活动分类 23
其它非金属矿产品生产



全俄经济活动分类 24
冶金制造



全俄经济活动分类 25
金属成品制造，机器与设备除外



全俄经济活动分类 26
计算机、电子和光学产品生产



全俄经济活动分类 27
电气设备生产



全俄经济活动分类 28
机器和设备生产



全俄经济活动分类 30
其它车辆与设备生产



全俄经济活动分类 52
仓储业及辅助运输活动



全俄经济活动分类 86
卫生保健领域活动

面向常驻单位的税收优惠与帮扶措施

欢迎享受卡梅什科沃社会经济超前发展区的各项优势

税费类型	税率	优惠期限
财产税	0%	10年
利润税, 含	0%	前5年
	10%	随后5年
土地税	0%	12年
矿产资源税	明确差别税率	自组织开始采用相应利润税率起一百二十个纳税期限内

卡梅什科沃社会经济超前发展区—— 为贵企业经营提供清楚明了的有利条件



便利的常驻单
位资格申请条件



国家投资
活动支持



优越的
地理位置



充足的高专业
素质劳动力资源



企业运营所
需闲置土地

合作步骤

1



请通过任意方式联系我们

2



初次申请即可享受个性化支持

- 场地选择
- 协议与合同
- 提供土地
- 接通能源资源
- 快速通道
- 项目支持
- 人才支持

3



运营活动支持

- 帮扶措施选择
- 出口活动支持
- 迁移问题
- 法律法规问题咨询
- 供应商和承包商选择



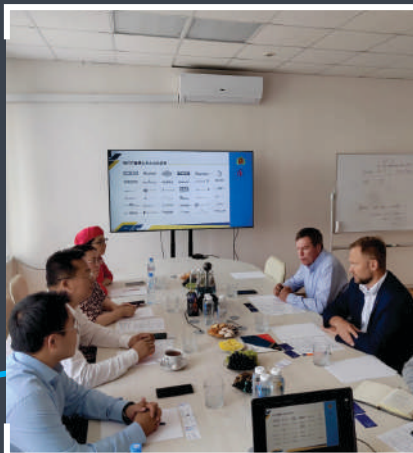
弗拉基米尔州
经济发展局

一站式投资项目开发

- 为贵企挑选场地
- 帮扶措施选择
- 与政府和国家垄断机关互动
- 协助接通工程管线，解决住宅建设费率更改、交通问题等
- 提供信息咨询支持
- 其它发展机会，开展国际出口活动

投资项目推广

- 俄罗斯及海外市场推广
- 企业与统一信息系统整合
- 全新合作伙伴关系
- 参与国际和商务访问活动
- 参加展览、会议、论坛
- 地区商界互动
- 地区统一工业俱乐部






经济产业部



弗拉基米尔州
经济发展局

 弗拉基米尔市十月大街21号,
邮编: 600000

 8 (4922) 33 18 48

 economy@avo.ru

 弗拉基米尔市和平街29号 (38室),
邮编: 600017

 8 (4922) 60 33 19

 investvladimir.agency